

矢口っているようで 矢口らない

野菜のはなし

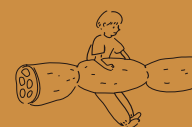
KIITO CAFE の運営パートナーである「はっばや神戸」と KIITO が共に企画する「旬の野菜」をテーマに、各回、料理するひと・栽培するひと・広めるひとの3人から、野菜について学ぶ「神戸野菜学」。野菜を様々な角度から学ぶことで、よりおいしく食べるための知識を深めます。



かぼちゃ



次回「れんこん」
です。 →



神戸野菜学 09

2018.9.23 SUN 12:00-15:00

かぼちゃを学ぶ、調理する、食べる。

一説には 10,000 年前から栽培されていたとされるかぼちゃ。世界各地で栽培され、珍しい形や、観賞用のものなど、色もカラフルで、バラエティに富んだかぼちゃの世界を、今回は楽しみます。学んで、ふれて、味わう、かぼちゃにとっぷりつかるとつかる1日です。

① かぼちゃの基礎

広めるひと：加古憲元・加古祐樹（はっばや神戸）
栽培するひと：田村寛・由良大（株式会社 Teams）

② かぼちゃの料理をつくる

料理するひと：古賀智晶（コムコカ）

③ かぼちゃを食べる

料理するひと：古賀智晶（コムコカ）

| 日 時 | 2018年9月23日(日) 12:00~15:00

| 会 場 | KIITO 1F カフェ

| 定 員 | 20名(事前申込制、抽選)

| 参加費 | 2,000円(材料費、試食込)

| 主 催 | デザイン・クリエイティブセンター神戸、はっばや神戸

| 参加方法 | ウェブサイト (<http://kiito.jp/>) にてお申込みください

| 申込開始 | 2018年8月14日(火) 14:00 ~

| 申込締切 | 2018年9月12日(水)

※抽選の結果は9月14日(金) 中にご連絡いたします。

神戸野菜学に関するお問い合わせ

デザイン・クリエイティブセンター神戸 (KIITO)
〒651-0082 神戸市中央区小野浜町 1-4
(各線三宮駅より徒歩約 20 分)
TEL : 078-325-2235
FAX : 078-325-2230
E-MAIL: event@kiito.jp
WEB: <http://kiito.jp/>

KIITO × はっばや神戸
野菜ごはん