

デザイン・クリエイティブセンター神戸 (KIITO) は、デザインを人々の日常生活に採り入れ、より豊かに生きることを提案しています。またデザインやアートの持つ、既存概念にとらわれない自由な視点で、多種多様な人々の交流から生まれるアイデアや工夫により、社会的な問題を解決していく、+クリエイティブという手法を実践するプログラムを開催しています。開催予定のプログラムをご案内いたしますので、取材や掲載のご協力いただけますよう、何卒よろしくお願い申し上げます。

## 食べて、買って、参加して、神戸のデザインに触れる 1 日 KIITO マルシェ 2016 開催

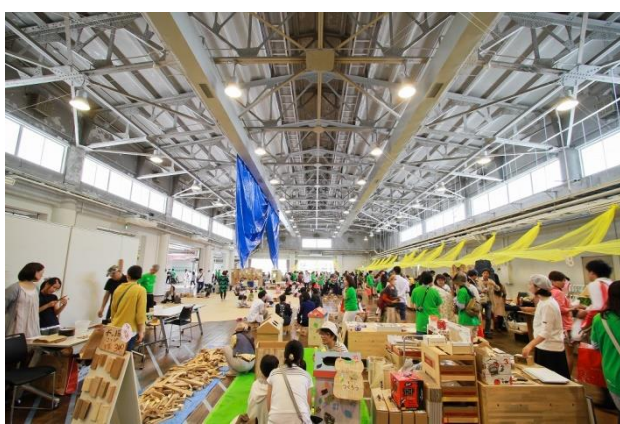


photo: 株式会社アイデアグラフィック

「KIITO マルシェ」は、デザイン・クリエイティブセンター神戸 (KIITO) のクリエイティブラボ入居者や KIITO が展開する様々なプロジェクトで協働するクリエイターが KIITO ホールに集まり、親子で楽しめるワークショップや商品、飲食の販売など、約 40 店舗が並ぶ、1 日限定のマルシェです。回を重ねるたびに来場者も増え、今年で 3 年目を迎える人気イベントとなっています。このイベントは、ポートアイランドに開設した日本初の小児がん専門治療施設「チャイルド・ケモ・ハウス」を支援することを目的としたチャリティイベントで、当日の売上の一部を寄付します。また、同日には、連携イベントとして、「チャイルド・ケモ・ハウス チャリティウォーク 2016」も開催されます。元生糸検査所時代の雰囲気が残る約 1,000 m<sup>2</sup>の大空間で、神戸のデザインに触れることのできるこのイベントに、ぜひご家族やご友人と一緒にご参加ください。

昨年の開催の様子：

[https://www.youtube.com/watch?v=6N6bi\\_OGBMg](https://www.youtube.com/watch?v=6N6bi_OGBMg)

｜日時｜平成 28 年 6 月 18 日 (土曜) 11 時～16 時

｜会場｜KIITO 1F KIITO ホール、ギャラリーA

｜参加費｜入場無料 (飲食・物販など有料)

｜主催｜デザイン・クリエイティブセンター神戸

｜連携イベント｜チャイルド・ケモ・ハウス チャリティウォーク 2016：<http://kemohouse.jp/report/2016>

当日のプログラムや出店者などの詳細につきましては、随時 KIITO のウェブサイト (<http://kiito.jp/>) にて更新いたしますので、ぜひご覧ください。

お問合せ：デザイン・クリエイティブセンター神戸 広報担当

〒651-0082 兵庫県神戸市中央区小野浜町 1-4 TEL 078-325-2235 FAX 078-325-2230

開館時間 9:00-21:00 入館料無料 休館日 月曜日 info@kiito.jp <http://kiito.jp/>