

# DESIGN AND CREATIVE CENTER KOBÉ



## ACCESS

阪神神戸三宮駅、阪急神戸三宮駅、JR三ノ宮駅より南へ徒歩 20 分  
神戸市営地下鉄海岸線三宮・花時計前駅より徒歩 10 分  
ポートライナー貿易センター駅より徒歩 10 分  
※駐車場はございませんので、公共交通機関をご利用ください。

## CONTACT

デザイン・クリエイティブセンター神戸 (KIITO)  
〒651-0082 兵庫県神戸市中央区小野浜町 1-4  
TEL: 078-325-2201 FAX: 078-325-2230

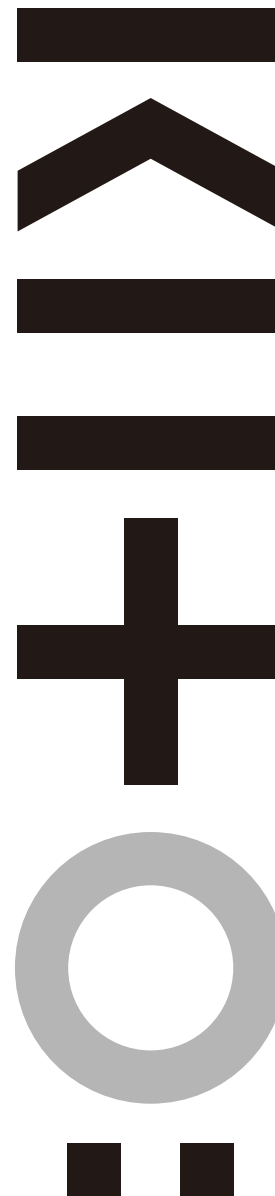
E-mail: [info@kiito.jp](mailto:info@kiito.jp)

開館時間: 9:00-21:00

休館日: 月曜日(祝日、振替休日の場合はその翌日)、年末年始 12/29-1/3

入館料: 無料

<http://kiito.jp/>





## みんなが クリエイティブになる。 そんな時代の中心になる。

神戸で暮らす人や働く人。子どもや、若者や、大人たち。  
そんなすべての人が集まり、話し、  
つぎつぎに何かを生みだしていく場所。  
それがデザイン・クリエイティブセンター神戸です。  
一部のアーティストやデザイナーだけでなく、  
さまざまな人や世代が交流し、そこから生まれる  
アイデアや工夫で新しい神戸をつくっていく。  
その「実践」が積み重なれば、じぶんの街への愛着が増し、  
街そのものにも個性が生まれ、やがては神戸の経済も  
より元気になっていく。人がクリエイティブになること。  
街がクリエイティブになること。この場所が、  
そのための中心地となること。近い将来、  
日本や世界のまちづくりのお手本になるために、  
神戸三宮の地で、かつてない試みが動き始めています。

## ひと、まち、せかいの、センターになる。 デザイン・クリエイティブセンター神戸

1927年・1932年に生糸検査所として  
建設された2棟の建物は、2012年8月に  
デザイン・クリエイティブセンター神戸として  
新たなスタートを切りました。この施設でかつて  
生糸の品質検査を行っていた歴史にちなみ  
KIITO(きいと)という愛称で呼ばれています。

設立 2012年8月  
敷地面積 8,601㎡  
延床面積 13,779㎡



# 1F



## クリエイティブスタジオ

防災、環境、食、医療、福祉、教育、まちづくりなど、社会課題に対してクリエイティブなアプローチで解決するKIITOのプロジェクトを紹介するアーカイブ。解決への方策を導き出すプロセスや、その実践について紹介します。



## カフェ

生糸検査所時代の検査機械を活用したKIITO CAFE。人々の交流、くつろぎの場としてご利用いただけます。また神戸の食を発信し、食関連プロジェクトを行う拠点です。（KIITO CAFE 営業日時：火・水・木・金 12:00-19:00）

## レンタルスペース

KIITOホール、ギャラリー、会議室がご利用いただけます。レンタルのお問い合わせは1F事務所まで。



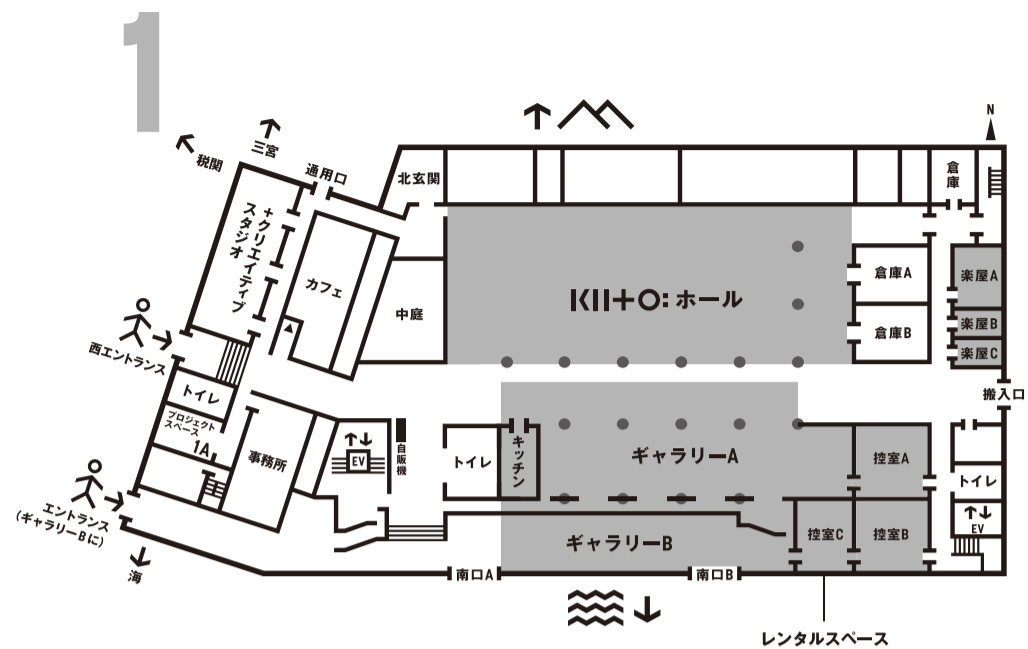
KIITOホール



ギャラリーA



ギャラリーB



# 2F



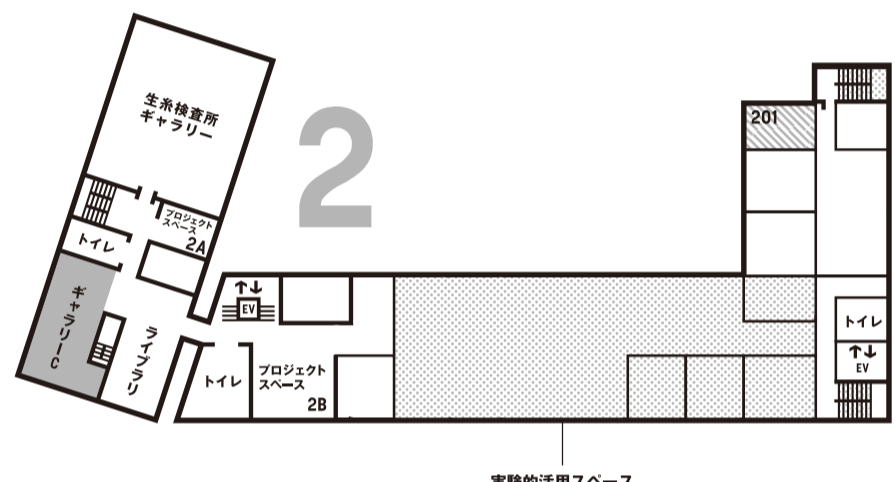
## 生糸検査所ギャラリー

神戸生糸検査所だったKIITO。これまでの歴史や、当時の生糸の品質検査方法を、実際に使用されていた機器、写真、映像でご紹介します。

## レンタルスペース

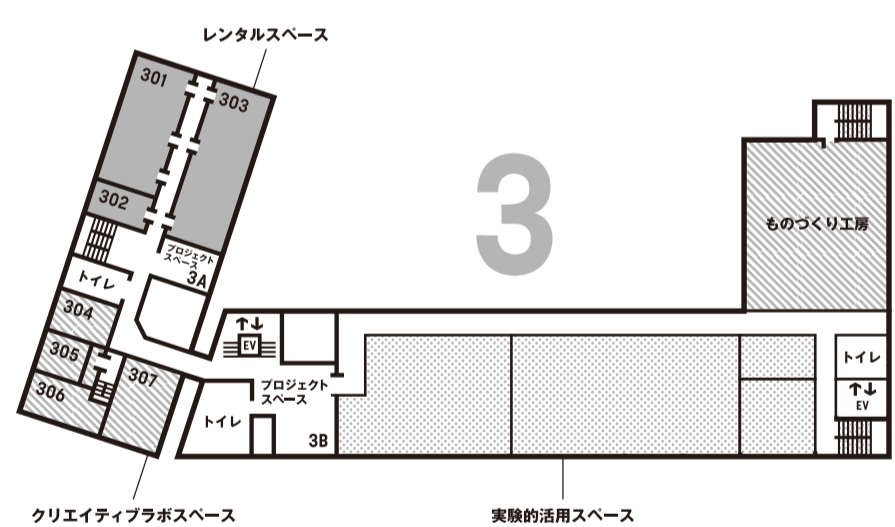


ギャラリーC



## ライブラリ

デザイン&アートシーンを伝えるフリーペーパーを全国から集めました。KIITOの今もここから発信。ミーティングスペースも備えた、双方向のコミュニケーションを生みだす場です。



# 3F



301



302

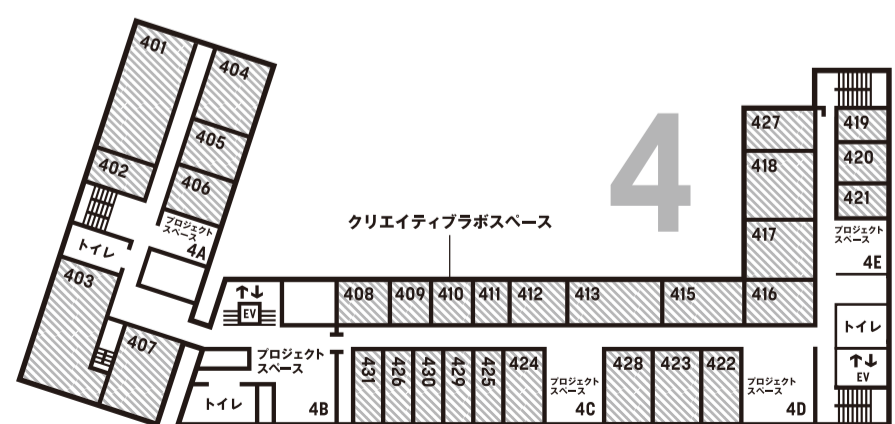


303

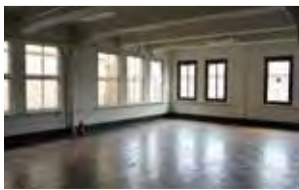
## レンタルスペース

## ものづくり工房

レーザーカッター、3Dプリンター、UVプリンターなどのデジタル加工機、グラフィックやCADのソフトウェアを利用できる会員制の工房です。利用のお問い合わせは3Fものづくり工房まで。  
(MAKER'S ANNEX 営業日時：火・土 11:00-19:00)



# 4F



## クリエイティブラボスペース

2・3・4Fにある全35室あるオフィス入居スペース。クリエイティブラボのお部屋の中にはお入りいただけません。入居のお問合せは1F事務所まで。