

Marching KOBE とは

神戸市内にあるアートやデザインを扱う施設として活動する神戸アートビレッジセンター (KAVC)、C.A.P.(芸術と計画会議)、デザイン・クリエイティブセンター神戸 (KIITO) が各館の活動を共同して盛り上げるとともに、施設間のクリエイティブなネットワーク作りを目指して、2014年から始めた取り組みです。

2016年より、ファッションという国内でもめずらしい専門性を持った神戸ファッション美術館 (F美) が加わり、4館の個性を生かし神戸の豊かな文化を発信していきます。

これまでの取り組み



© 猫の小林さん / TAKEHIRO IIKAWA

2014年度 神戸アートビレッジセンター (KAVC)、C.A.P.(芸術と計画会議)、デザイン・クリエイティブセンター神戸 (KIITO) による Marching KOBEの活動がスタート

3月の各館催事に合わせたスタンプラリーの実施

2015年度 Marching KOBEのチラシラックを参加館に設置

イベント「おでかけワークショップ」開催 (主催: KAVC 会場: KOBE STUDIO Y3)

「場のヒントvol.10『アートとデザインの視点から見る、地域という「場」づくり』」開催 (主催: KAVC 共催: KIITO 協力: C.A.P.)

2016年度 新たに神戸ファッション美術館 (F美) が参加

イベント「KOBE COFFEE FEST」開催 (主催: KIITO、KAVC)

「神戸スタディーズ#5『神戸港からの眺め』」開催 (主催: KIITO 企画協力: F美)

3月の各館催事内で「Marching KOBE CAFÉ」の実施

2017年度 「Marching KOBE MAP」の発行



▶ 定例ミーティング



▶ スタンプラリー



▶ 場SUN vol.10



▶ Marching KOBE CAFÉ

4館連携企画

KAVC × C.A.P. × KIITO × F美

Marching KOBE MAP

神戸市内にあるアートやデザインを扱う4館が、共同でお届けする周辺マップです。マップを片手に神戸のまちをマーチング(歩いて)してみてください!

お気に入りの風景を見つけたらハッシュタグをつけてSNSにアップしよう!



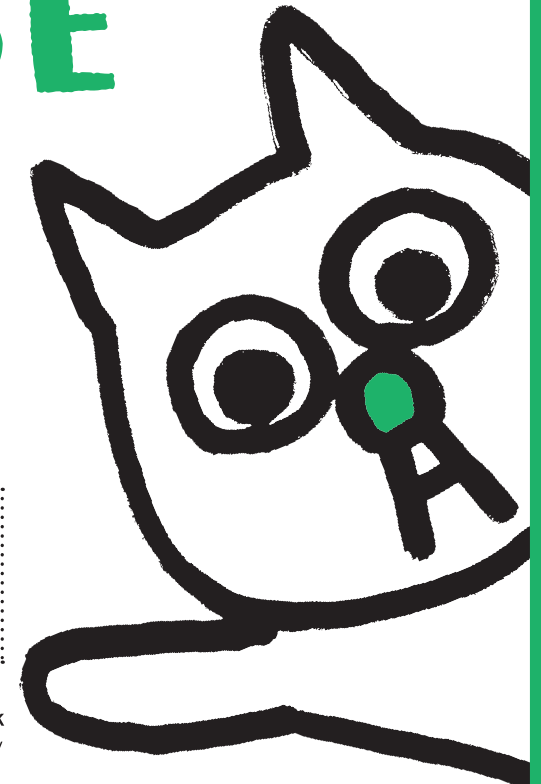
#MarchingKOBE
#マーチングコウベ



Marching KOBE 公式Facebook
<https://www.facebook.com/MarchingKOBE/>

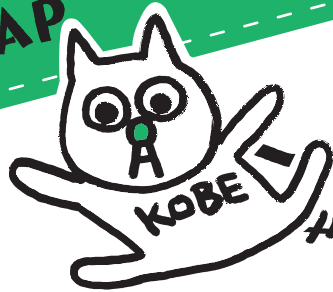


公式HPでは、MarchingKOBEの取り組みを紹介するほか、スタッフがオススメするイベント情報・グルメ情報等を発信中!

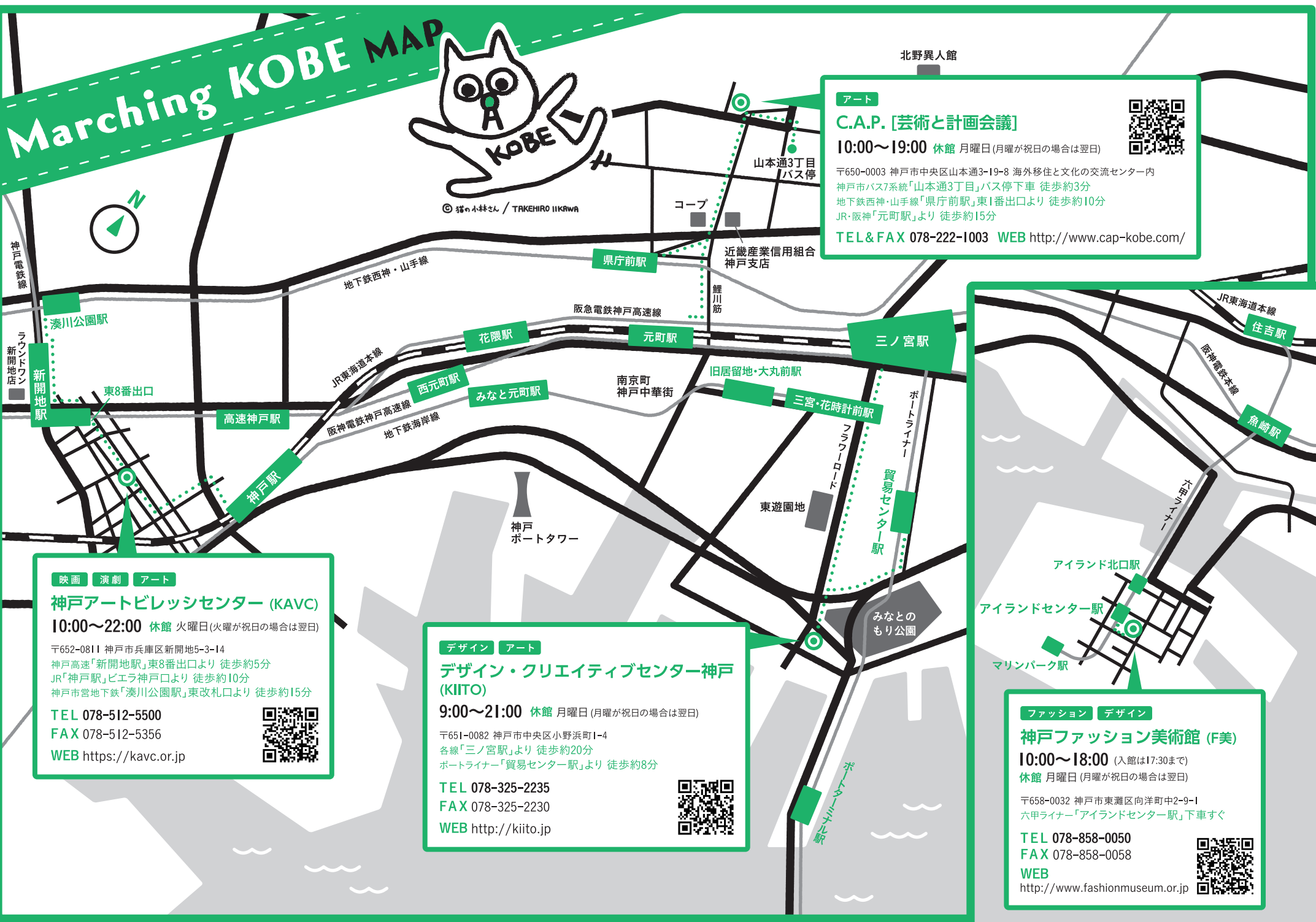


© 猫の小林さん / TAKEHIRO IIKAWA

Marching KOBE MAP



© 猫の小林さん / TAKEHIRO IIKAWA



アート

C.A.P. [芸術と計画会議]

10:00~19:00 休館 月曜日(月曜が祝日の場合は翌日)

〒650-0003 神戸市中央区山本通3-19-8 海外移住と文化の交流センター内
神戸市バス7系統「山本通3丁目」バス停下車 徒歩約3分
地下鉄西神・山手線「県庁前駅」東1番出口より 徒歩約10分
JR・阪神「元町駅」より 徒歩約15分

TEL & FAX 078-222-1003 WEB <http://www.cap-kobe.com/>



映画 演劇 アート

神戸アートビレッシセンター (KAVC)

10:00~22:00 休館 火曜日(火曜が祝日の場合は翌日)

〒652-0811 神戸市兵庫区新開地5-3-14
神戸高速「新開地駅」東8番出口より 徒歩約5分
JR「神戸駅」ピエラ神戸口より 徒歩約10分
神戸市営地下鉄「湊川公園駅」東改札口より 徒歩約15分

TEL 078-512-5500

FAX 078-512-5356

WEB <https://kavc.or.jp>



デザイン アート

デザイン・クリエイティブセンター神戸 (KIITO)

9:00~21:00 休館 月曜日(月曜が祝日の場合は翌日)

〒651-0082 神戸市中央区小野浜町1-4
各線「三ノ宮駅」より 徒歩約20分
ポートライナー「貿易センター駅」より 徒歩約8分

TEL 078-325-2235

FAX 078-325-2230

WEB <http://kiito.jp>



ファッション デザイン

神戸ファッション美術館 (F美)

10:00~18:00 (入館は17:30まで)

休館 月曜日(月曜が祝日の場合は翌日)

〒658-0032 神戸市東灘区向洋町中2-9-1
六甲ライナー「アイランドセンター駅」下車すぐ

TEL 078-858-0050

FAX 078-858-0058

WEB <http://www.fashionmuseum.or.jp>

