

常設プログラム開室日：土曜日・日曜日・祝日 10:00 ~ 17:00

※イベント開催日時は web サイトにてご確認ください。

利用料：無料

対象年齢：中学生以下

(未就学児は保護者の方の同伴が必要です)

※新型コロナウイルス感染症の影響により、
開館時間やプログラムの内容が変更となる可能性があります。
最新情報は Web サイトをご覧ください。

▶ イベント

🎲 ボードゲーム

✂️ 工作



EVENT

最新の
イベント情報は
こちらから

KIITO: 300 キャンプ

KIITO:300キャンプの活動をサポートするボランティア「キャンパー」随時募集中

「子どものイベントに携わってみたい」「創造教育に興味・関心がある」といった方は、キャンパーとしてワークショップに関わることができます。KIITO:300は子どもだけではなく、大人も学ぶことができます。

ACCESS

阪急・阪神線神戸三宮駅、JR三ノ宮駅より南へ徒歩 20 分

神戸市営地下鉄海岸線三宮・花時計前駅より徒歩 10 分

ポートライナー貿易センター駅より徒歩 10 分

神戸市バス 29 系統三宮ターミナル前より乗車、

税関前（デザイン・クリエイティブセンター前）下車

連節バス「Port Loop（ポートループ）」三宮駅前より乗車、

KIITO 前下車

※一時利用駐車場あり。満車の場合は、お近くのコインパーキングなどをご利用ください。

デザイン・クリエイティブセンター神戸 (KIITO)

〒651-0082 神戸市中央区小野浜町 1-4

TEL : 078-325-2235

WEB : <https://kiito.jp>



KIITO: 300 キャンプ

コがIIかた FLOOR GUIDE

遊びも学びも
子どもは
なんだってできる

「KIITO:300」へようこそ!

ここでは、子どもたちが創造性を育むための「KIITO:300キャンプ」という活動を実施しています。

開室日には、家族やキャンプに来たお友だちと約50種類のボードゲームで一緒に盛り上がる事ができるほか、たくさんの廃材をつかった工作を楽しむことができます。

また、定期開催している事前申し込み制のワークショップに参加して、さまざまな分野のクリエイターと一緒にデザインやものづくりなどを体験することも可能です。

KIITO:300キャンプの活動で、あなただけの学びのカタチを見つけてみてください。

キイトさんまるまる

KIITO:300

キャンプ

めぐりMAP

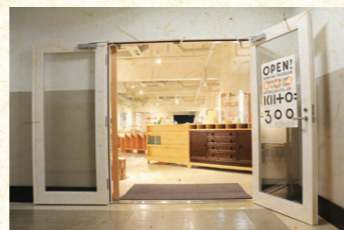


START!

KIITOに到着

KIITOの3F
300の部屋へ。

場所: A



まずは受付。

場所: B



CAMP 01

|| 工作 ||

場所: C

色画用紙や、さまざまな“ハイザイ”※をつかって、自由に工作を楽しむことができます。「知る」「考える」「つくる」「伝える」のプロセスを体験しながら、自分の“やってみよう”をカタチにしてみましょう。
※神戸市内を中心とした企業や工場などから提供いただいた廃材を素材としています。



CAMP 02

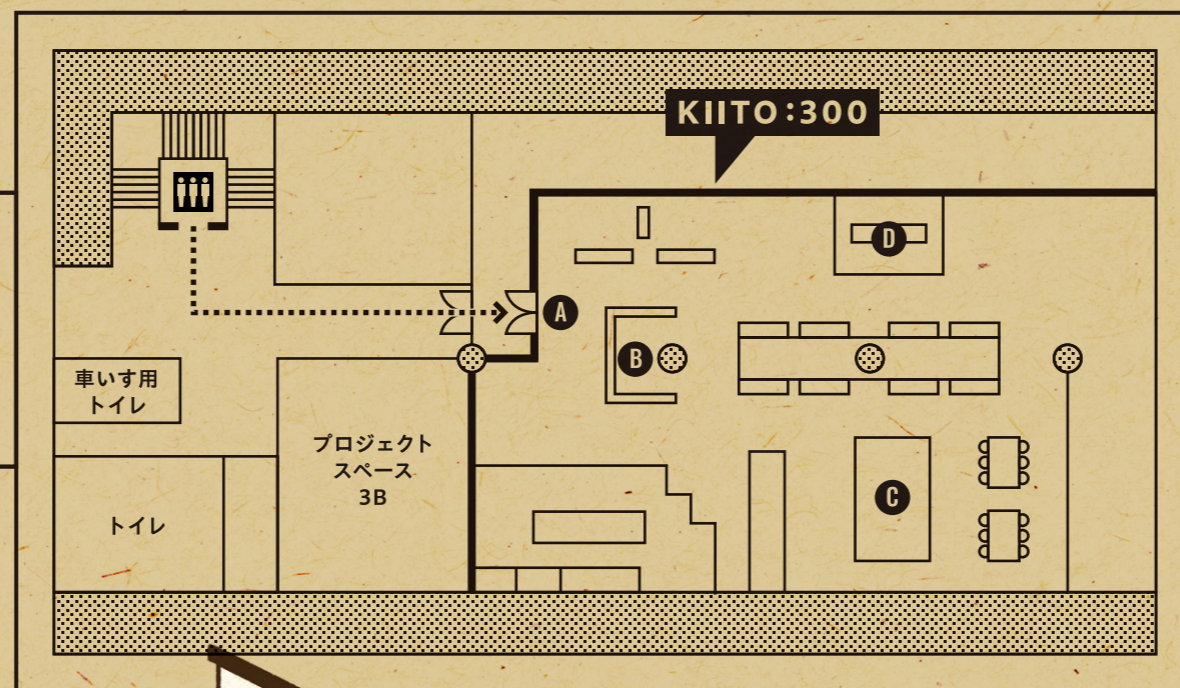
|| ボードゲーム ||

場所: D

ボードゲーム専門店「すごろくや」監修の、50種類を超えるボードゲームが体験できます。お友達どうしても、ご家族でも楽しんでいただけます。

3F

FLOOR GUIDE



CAMP 03

|| ワークショップ ||

場所: C

おもに小学校3年生~中学校3年生を対象に、さまざまなクリエイターを講師としてお招きする事前申し込み制のワークショップを定期開催しています。詳しくはKIITOウェブサイトをご覧ください。

