

日時 | 2024年3月12日(火)

19:00 ~ 20:30

ゲスト | 奥尚子 (神戸アジア食堂バル SALA)

望月優大 (ライター、『ニッポン複雑紀行』編集長)

KIHO:
300
FARM

第4回 地域課題解決+クリエイティブトーク

住みたい社会のつくりかた

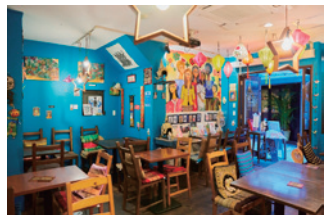
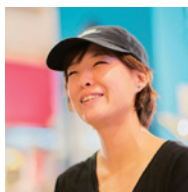
働くということを超えて

多様な人々が共に暮らす地域社会には様々な課題や複雑さがあり、働きかけるために事業を立ち上げる人がいます。今回は、飲食を通して主にアジア出身の女性の社会との接点をつくる神戸アジア食堂バルSALA代表の奥尚子さん、多様なルーツを持つ人々が暮らす日本社会の複雑さをウェブマガジンで伝える『ニッポン複雑紀行』編集長の望月優大さんをゲストにお迎えします。共に生きる人々の背景や現実と丁寧に向き合い考え続けるお2人の視点から、住みたい社会をつくる取り組みについてお話を伺います。また、港町として多様な文化を受け入れ、様々なルーツを持つ人々が暮らしてきた神戸のまちのこれからのあり方について想いを巡らせます。

【ゲストプロフィール】

奥尚子 おく なおこ

神戸市出身。関西学院大学人間福祉学部社会起業学科在学中に、日本の社会に馴染めないアジア人女性達と料理を通じて交流を深める。卒業後、リクルートライフスタイルで3年間勤務した後、2016年7月「神戸アジア食堂バルSALA」をオープン。「Empowerment of all people」をコンセプトにタイ、台湾、フィリピンなど総勢8カ国のスタッフと共に働いてきた。2022年5月にはセントラルキッチン「SALA cloud」を居留地にオープンし今に至る。



神戸アジア食堂バルSALA

コンセプトは「Empowerment of all people～全ての人々がエンパワーメントされる社会～」。国籍も関係なく、男性も女性も、子供も妊婦さんも、それぞれがそれぞれのお互いの価値を認め合い、自分の価値も認められる社会のEMPOWERの場、きっかけとなることを願い、飲食事業を中心に就労が困難な滞日アジア人女性の「自分の強み

で働ける」雇用の場をより多く創出することを目指している。就労をきっかけに「EMPOWERMENT」され自立した女性たちが自分と同じ境遇にある女性たちを「SALA」というビジネスを通し更に「EMPOWERMENT」する側へとサイクルを拡大させ、堂々と胸を張って日本社会で生活できる滞日アジア人女性を増やすことを目的としている。

住みたいと思える 地域や社会ってなんだろう、 そんな社会をつくるには どうすればいいんだろう？

KIITO:300 フェーム

「KIITO:300 フェーム」は、大学、企業、NPOなどを対象としたプラットフォームです。社会貢献活動の支援や相談を行う窓口業務、一般の方にも参加いただけるトークイベントなどを実施します。活動を通して、社会との関わりと人々のつながりを広げます。

望月優大 もちづき ひろき

ライター。認定NPO法人難民支援協会が運営するウェブマガジン『ニッポン複雑紀行』の編集長を務める。様々な社会問題に取り組む非営利団体の支援にも携わっている。近刊に『密航のち洗濯—とときき作家』(柏書房、2024年、共著)。著書に『ふたつの日本—「移民国家」の建前と現実』(講談社現代新書、2019年)。



ニッポン複雑紀行

日本の移民文化・移民事情を伝えるウェブマガジン。認定NPO法人難民支援協会が2017年から運営を開始し、ライターの望月優大が編集長を務める。「ニッポンは複雑だ。複雑でいいし、複雑な方がもったいい。」をコンセプトに、日本各地で暮らす様々なルーツを持つ方たち、地域での支援に関わる人々などへのインタビューを行ってきた。今年、初の書籍化となる『密航のち洗濯—とときき作家』を刊行(柏書房、2024年)。



日時 | 2024年3月12日(火) 19:00 ~ 20:30

場所 | デザイン・クリエイティブセンター神戸 (KIITO)
3階 KIITO:300

申込 | KIITO ウェブサイトより

定員 | 40名(事前申し込み、先着順)

参加費 | 無料

問合せ | event@kiito.jp

主催 | デザイン・クリエイティブセンター神戸

【KIITO ウェブサイト】

<https://kiito.jp>



ACCESS デザイン・クリエイティブセンター神戸 (KIITO)



〒651-0082
神戸市中央区小野浜町1-4
TEL:078-325-2235
E-MAIL: event@kiito.jp

阪急・阪神神戸三宮駅、JR三ノ宮駅よりフラワーロードを南へ徒歩20分
国道2号線を越えた神戸税関東向かい神戸市営地下鉄海岸線三宮・花時計前駅より徒歩10分
ポートライナー貿易センター駅より徒歩10分
神戸市バス29系統三宮ターミナル前より乗車、税関前(デザイン・クリエイティブセンター前)下車
連節バス「Port Loop(ポートループ)」三宮駅前より乗車、KIITO前下車
※一時利用駐車場あり、満車の場合は、お近くのコインパーキングなどをご利用ください。